

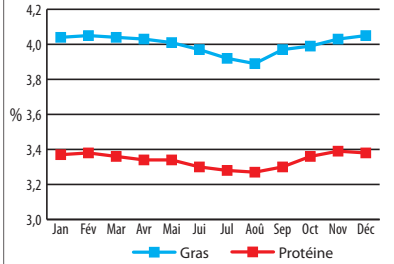


*Vous perdrez peut-être
1 \$/vache/jour cet été!*

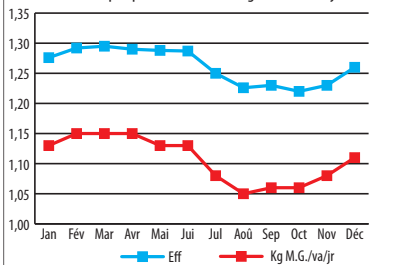
Martin Léonard, Ph.D., agr.
Directeur national groupe ruminant

Vous le savez tous, la production de matière grasse (M.G.) et de protéine du lait diminue en été. Année après année chez plusieurs producteurs (mais pas tous!), il y a une baisse de revenu parce que la production de lait et, surtout, des composantes diminue. Le phénomène a plusieurs causes et peut être diminué. Le stress causé par la chaleur, une diminution de l'attention portée à l'alimentation et la régie des vaches à cause des travaux aux champs sont autant de facteurs qui contribuent à ce phénomène bien connu. On a même fini par s'y habituer, mais est-ce que vous avez déjà pris la peine d'évaluer si ce phénomène existe chez vous? Et si c'est le cas, combien d'argent perdu cela représente-t-il?

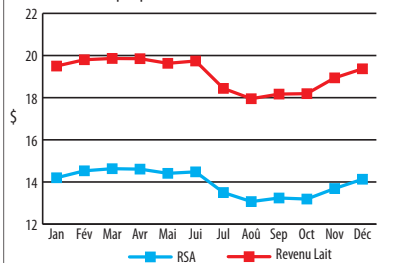
Graphique 1. Gras et Protéine du lait



Graphique 2. Efficacité et Kg M.G./vache/jr



Graphique 3. R.S.A. et Revenu du lait



Une analyse des données RSA (Retour Sur Alimentation) recueillies parmi plus de 1 600 fermes laitières au Québec et dans l'est de l'Ontario depuis 8 ans maintenant par vos conseillers Purina apporte un éclairage très intéressant sur ce sujet. Le graphique 1 démontre que la moyenne du pourcentage de M.G. et de protéine du lait des troupeaux Holstein diminue d'environ 2 %, particulièrement pendant les mois de juillet à octobre. La production de lait est également affectée, et l'on voit donc au graphique 2 que l'efficacité de production et la quantité de kilogrammes de M.G. par vache par jour sont diminuées respectivement de 4 % et 6 % pendant cette période. Les répercussions sur vos revenus et vos profits sont importantes. On voit au graphique 3 que les revenus provenant du lait sont diminués au total de près de 8 % pendant ces quatre mois, soit un tiers de l'année! La courbe des RSA nous indique une diminution moyenne de plus de 1,00 \$ par vache par jour lorsque l'on compare la moyenne des mois de juillet à octobre au reste de l'année.

En fait, la diminution représente une perte de près de 10 000 \$ pour ces quatre mois seulement pour un troupeau de 75 vaches. De plus, c'est à la fin de cette période que vous avez les jours de production additionnels. Est-ce qu'il vous est possible de maintenir l'efficacité de production et, surtout, le revenu provenant des composantes pendant l'été et de vous assurer que vos vaches sont prêtes pour le lait d'automne? Bien sûr que oui. Parlez-en à votre conseiller Purina afin qu'il vous montre comment notre programme OptiLac et le suivi avec les RSA nous aident à maintenir une ration alimentaire équilibrée répondant aux besoins des vaches et minimisant les effets négatifs qu'on voit pendant la période estivale et le début de l'automne. C'est beaucoup d'argent en jeu!

